



АДМИНИСТРАЦИЯ КОСТРОМСКОЙ ОБЛАСТИ

ПОСТАНОВЛЕНИЕ

от « »

2026 года №

г. Кострома

О внесении изменений в положение об особо охраняемой природной территории регионального значения государственного природного заказника «Соловецкий»

В соответствии с федеральными законами от 13 июля 2015 года № 218-ФЗ «О государственной регистрации недвижимости», от 14 марта 1995 года № 33-ФЗ «Об особо охраняемых природных территориях», Законом Костромской области от 15 февраля 2012 года № 194-5-ЗКО «Об особо охраняемых природных территориях в Костромской области», в целях исключения пересечения границ особо охраняемой природной территории регионального значения государственного природного заказника «Соловецкий» с границей Кировской области

администрация Костромской области ПОСТАНОВЛЯЕТ:

1. Внести в положение об особо охраняемой природной территории регионального значения государственном природном заказнике «Соловецкий» (приложение), утверждённое постановлением администрации Костромской области от 19 января 2026 года № 8-а «О создании особо охраняемой природной территории регионального значения государственного природного заказника «Соловецкий» следующие изменения:

1) в абзаце первом пункта 5 слова «9 267,3 га» заменить словами «9 267 га»;

2) описание местоположения границ особо охраняемой природной территории регионального значения государственного природного заказника «Соловецкий» (система координат МСК-44, зона 3) (приложение № 1 к положению) изложить в новой редакции согласно приложению № 1 к настоящему постановлению;

3) графическое описание местоположения границ особо охраняемой природной территории регионального значения государственного природного заказника «Соловецкий» (приложение № 2 к положению)

изложить в новой редакции согласно приложению № 2 к настоящему постановлению.

3. Настоящее постановление вступает в силу со дня его официального опубликования.

Губернатор области

С. Ситников

Приложение № 1

к постановлению администрации
Костромской области
от «___» _____ 2026 г. № _____

ОПИСАНИЕ

местоположения границ особо охраняемой природной территории
регионального значения государственного природного заказника
«Соловецкий»
(система координат МСК-44, зона 3)

Обозначение характерных точек границ	Координаты, м	
	X	Y
1	2	3
1	460 221,40	3 225 319,00
2	460 554,70	3 223 188,80
3	460 875,90	3 221 138,80
4	461 024,70	3 220 137,20
5	461 252,40	3 218 850,80
6	461 528,31	3 216 973,88
7	461 658,68	3 216 995,23
8	461 795,00	3 217 017,55
9	461 925,96	3 217 039,00
10	462 024,00	3 217 055,05
11	462 163,24	3 217 077,85
12	462 216,34	3 217 086,55
13	462 229,68	3 217 088,73
14	463 569,21	3 217 308,09
15	463 587,67	3 217 192,17
16	463 609,69	3 217 163,15
17	463 626,54	3 217 151,85
18	463 744,09	3 217 123,50

19	463 895,30	3 217 074,04
20	463 972,02	3 217 020,24
21	464 004,08	3 217 002,06
22	464 078,39	3 216 972,05
23	464 113,77	3 216 945,04
24	464 127,99	3 216 924,68
25	464 163,02	3 216 906,61
26	464 204,42	3 216 878,33
27	464 213,91	3 216 864,37
28	464 213,41	3 216 838,23
29	464 214,24	3 216 816,61
30	464 223,10	3 216 799,77
31	464 240,22	3 216 791,47
32	464 266,36	3 216 790,98
33	464 300,75	3 216 782,29
34	464 330,33	3 216 788,50
35	464 378,03	3 216 818,88
36	464 406,20	3 216 845,34
37	464 428,07	3 216 862,50
38	464 445,06	3 216 857,56
39	464 454,72	3 216 848,97
40	464 457,68	3 216 830,04
41	464 458,43	3 216 810,66
42	464 464,64	3 216 794,47
43	464 471,63	3 216 787,65
44	464 482,06	3 216 788,05
45	464 494,74	3 216 788,53
46	464 511,48	3 216 789,92
47	464 520,55	3 216 786,91

48	464 528,70	3 216 779,01
49	464 530,64	3 216 767,14
50	464 530,11	3 216 751,81
51	464 521,95	3 216 730,97
52	464 522,33	3 216 711,20
53	464 528,48	3 216 696,88
54	464 546,46	3 216 675,91
55	464 562,24	3 216 669,57
56	464 583,74	3 216 663,67
57	464 601,46	3 216 659,13
58	464 613,57	3 216 645,03
59	464 649,22	3 216 591,52
60	464 678,44	3 216 520,60
61	464 689,17	3 216 490,54
62	464 688,85	3 216 469,62
63	464 683,14	3 216 452,98
64	464 676,09	3 216 422,48
65	464 679,01	3 216 394,96
66	464 687,24	3 216 375,12
67	464 700,36	3 216 364,05
68	464 721,33	3 216 352,54
69	464 733,74	3 216 340,32
70	464 738,86	3 216 323,72
71	464 735,80	3 216 306,06
72	464 726,16	3 216 294,49
73	464 714,67	3 216 271,39
74	464 722,69	3 216 261,86
75	464 752,48	3 216 254,27
76	464 781,85	3 216 257,58

77	464 803,71	3 216 257,32
78	464 810,88	3 216 241,21
79	464 835,16	3 216 166,11
80	464 872,92	3 216 133,24
81	464 892,81	3 216 127,44
82	464 904,60	3 216 133,36
83	464 919,62	3 216 140,49
84	464 932,59	3 216 144,26
85	464 947,94	3 216 142,67
86	464 960,61	3 216 125,67
87	464 960,11	3 216 110,36
88	464 962,87	3 216 095,17
89	464 967,66	3 216 084,42
90	464 975,39	3 216 045,41
91	464 979,76	3 216 040,75
92	464 992,07	3 216 009,59
93	464 992,85	3 215 966,87
94	465 012,18	3 215 886,39
95	465 033,87	3 215 811,14
96	465 110,45	3 215 708,91
97	465 160,72	3 215 672,88
98	465 188,45	3 215 653,00
99	465 278,54	3 215 600,03
100	465 358,75	3 215 567,36
101	465 359,17	3 215 548,40
102	465 362,52	3 215 528,01
103	465 375,19	3 215 509,68
104	465 401,59	3 215 489,17
105	465 436,07	3 215 494,59

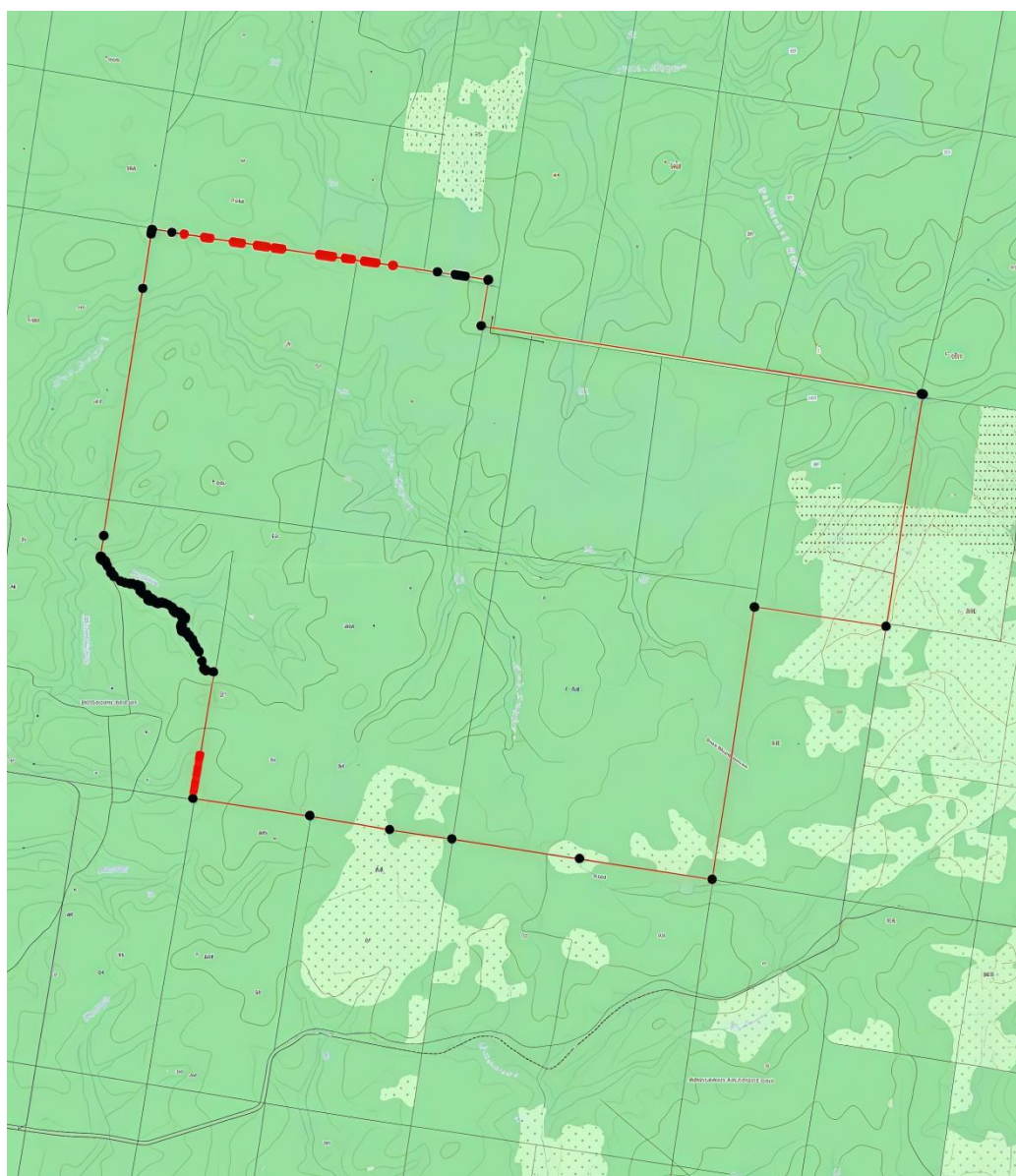
106	465 762,15	3 215 545,86
107	469 754,07	3 216 174,89
108	470 629,23	3 216 312,86
109	470 653,90	3 216 316,75
110	470 670,59	3 216 319,38
111	470 679,21	3 216 320,74
112	470 703,90	3 216 324,63
113	470 655,81	3 216 641,50
114	470 626,53	3 216 834,46
115	470 575,86	3 217 168,38
116	470 566,30	3 217 231,40
117	470 563,98	3 217 246,68
118	470 504,94	3 217 635,69
119	470 492,08	3 217 720,45
120	470 485,84	3 217 761,57
121	470 447,81	3 218 012,19
122	470 432,46	3 218 113,37
123	470 424,78	3 218 163,94
124	470 404,76	3 218 295,86
125	470 396,55	3 218 349,95
126	470 389,94	3 218 393,53
127	470 387,71	3 218 408,69
128	470 299,06	3 219 011,95
129	470 297,70	3 219 021,20
130	470 297,67	3 219 021,36
131	470 296,63	3 219 028,45
132	470 285,98	3 219 100,96
133	470 279,40	3 219 145,72
134	470 278,41	3 219 152,41

135	470 267,08	3 219 229,55
136	470 238,88	3 219 421,43
137	470 225,11	3 219 515,10
138	470 223,22	3 219 527,99
139	470 194,00	3 219 726,82
140	470 186,26	3 219 779,47
141	470 185,33	3 219 785,76
142	470 177,80	3 219 837,05
143	470 171,10	3 219 882,60
144	470 165,39	3 219 921,48
145	470 125,33	3 220 194,08
146	470 018,15	3 220 910,88
147	469 975,13	3 221 198,59
148	469 961,56	3 221 289,34
149	469 951,81	3 221 354,58
150	469 896,10	3 221 727,14
151	469 148,67	3 221 612,70
152	468 602,00	3 225 120,69
153	468 050,00	3 228 675,35
154	468 049,88	3 228 676,10
155	468 044,28	3 228 711,40
156	464 301,30	3 228 114,20
157	464 617,50	3 225 993,60
1	460 221,40	3 225 319,00

Приложение № 2

к постановлению администрации
Костромской области
от «___» _____ 2026 г. № _____

ГРАФИЧЕСКОЕ ОПИСАНИЕ местоположения границ особо охраняемой природной территории регионального значения государственного природного заказника «Соловецкий»



Условные знаки и обозначения:

— — граница ООПТ

— —

ПОЯСНИТЕЛЬНАЯ ЗАПИСКА

к проекту постановления администрации Костромской области
«О внесении изменений в положение об особо охраняемой природной
территории регионального значения государственного природного заказника
«Соловецкий»

1. Обоснование необходимости принятия проекта правового акта.

Проект постановления администрации Костромской области «О внесении изменений в положение об особо охраняемой природной территории регионального значения государственного природного заказника «Соловецкий» (далее – проект постановления) разработан в рамках реализации перечня поручений Президента РФ от 11 августа 2022 года № Пр-1424 по вопросам реализации Государственной программы «Национальная система пространственных данных», в соответствии с Федеральным законом от 13.07.2015 № 218-ФЗ «О государственной регистрации недвижимости», Федеральным законом от 14.03.1995 № 33-ФЗ «Об особо охраняемых природных территориях», Законом Костромской области от 15 февраля 2012 года № 194-5-ЗКО «Об особо охраняемых природных территориях в Костромской области».

2. Общая характеристика проекта правового акта.

Проектом постановления вносятся изменения в координатное описание границ государственного природного заказника регионального значения «Соловецкий» в части исключения пересечения границ Кировской области с границей заказника «Соловецкий».

Общая площадь заказника – 9 267 га уменьшается на 0,3 га.

3. Возможные последствия принятия проекта правового акта.

Принятие проекта постановления позволит обеспечить устранение кадастровой ошибки и внесение сведений об актуальных границах особо охраняемой природной территории регионального значения государственном природном заказнике «Соловецкий».

4. Финансово-экономическое обоснование проекта правового акта.

Принятие проекта постановления не потребует дополнительных расходов из областного бюджета. Финансирование мероприятий будет осуществляться в рамках ассигнований департамента природных ресурсов и охраны окружающей среды Костромской области.

5. Информация о проведении оценки регулирующего воздействия проекта правового акта и её результатах, а также проведении либо непроведении общественного обсуждения

Проект постановления не регулирует отношений, предусмотренных пунктом 6 Порядка проведения оценки регулирующего воздействия проектов нормативных правовых актов Костромской области, утвержденного постановлением администрации Костромской области от 15 ноября 2016 года № 444-а «Об утверждении положения о порядке проведения оценки регулирующего воздействия проектов нормативных правовых актов Костромской области и порядка проведения публичных консультаций в отношении проекта нормативного правового акта Костромской области», в связи с чем проведения оценки регулирующего воздействия проекта постановления не требуется.

